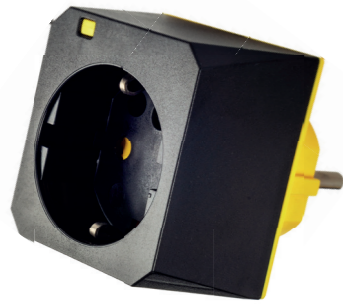


wibeee

smilics



Wibeee Plug Smart Metering

Wibeee Nest app available in:



ES

Este manual es una guía de instalación del **Wibeee Plug**. Para más información visite la página <https://support.wibeee.com/>

¡IMPORTANTE!

Antes de efectuar cualquier operación de instalación, reparación o manipulación de cualquiera de las conexiones del equipo debe desconectar el aparato de toda fuente de alimentación. Cuando sospeche un mal funcionamiento del equipo póngase en contacto con el servicio postventa.

El fabricante del equipo no se hace responsable de daños cualesquiera que sean en caso de que el usuario o instalador no haga caso de las advertencias y/o recomendaciones indicadas en este manual ni por los daños derivados de la utilización de productos o accesorios no originales o de otras marcas.

A. DESCRIPCIÓN

Wibeee Plug es un medidor avanzada para el seguimiento y control del uso eléctrico, diseñada para simplificar la gestión energética. Monitorea cualquier dispositivo conectado, midiendo corrientes de hasta 16A y transmitiendo los datos a través de Wi-Fi.

A través de la aplicación móvil **Wibeee Nest**, de la página web <https://nest.wibeee.com> o del **servidor Web interno** del equipo, se accede a los datos medidos por el equipo.

B. INSTALACIÓN

Los pasos a seguir para realizar la instalación del equipo son:

1. Conecte el WibeeePlug en la toma de corriente.
2. Comprobar que el LED rojo está encendido y parpadea.
3. Tras unos segundos, el LED Azul empezará a parpadear.
4. Para iniciar las comunicaciones con el medidor Wibeee, descargue la aplicación móvil Wibeee Nest. Descargar la aplicación móvil en AppStore o PlayStore. Crear o seleccionar un espacio sobre el que dar de alta el nuevo medidor y empezar a visualizar los datos
5. Abrir la aplicación y seguir los pasos indicados en la misma.

Nota : Para más información Descargar Folleto Wibeee

ADVERTENCIA

Tener en cuenta que con el equipo conectado, los bornes pueden ser peligrosos al tacto, y la apertura de cubiertas o eliminación de elementos puede dar acceso a partes peligrosas al tacto. El equipo no debe ser utilizado hasta que haya finalizado por completo su instalación. El equipo debe ir instalado después del magneto térmico.

C. LIMPIEZA

Para mantener limpio el medidor utilice un paño seco; nunca limpie el aparato mientras esté conectado a la corriente. No utilice nunca productos abrasivos ni disolventes.

UK

This manual is an installation guide for the **Wibeee Plug**. For further information, please visit <https://support.wibeee.com/>

IMPORTANT!

Before carrying out any installation, repair, or manipulation operation of any of the equipment connections, you must disconnect the device from any power source. If you suspect a malfunction of the equipment, please contact the after-sales service.

The equipment manufacturer is not responsible for any damages whatsoever if the user or installer ignores the warnings and/or recommendations indicated in this manual, nor for damages derived from the use of non-original products or accessories or from other brands.

A. DESCRIPTION

Wibeee Plug is an advanced meter for monitoring and controlling electrical usage, designed to simplify energy management. It monitors any connected device, measuring currents up to 16A and transmitting data via Wi-Fi.

You can access the data measured by the device via mobile application **Wibeee Nest**, the website <https://nest.wibeee.com> or the device's **internal web server**.

B. INSTALLATION

To install the device, carry out the following steps:

1. Plug the WibeeePlug into a power socket.
2. Verify that the LED red is on and blink.
3. After a few seconds, the LED blue turns blinking.
4. To begin communication with the Wibeee device, download the Wibeee Nest mobile application. Download the mobile app from AppStore or PlayStore. Create or select a space on which to register the new meter and start viewing data.
5. Open the application and follow the steps that it indicates.

Note: For more information Download Wibeee Brochure.

WARNING

While the device is connected, the terminals can be dangerous to touch, and opening covers or removing elements may give access to dangerous parts to the touch. The device must not be used until its installation is completely finished. The device must be installed after the circuit breaker.

C. CLEANING

To keep the meter clean, use a dry cloth; never clean the device while it is connected to the power. Never use abrasive products or solvents.

FR

Ce manuel est un guide d'installation pour la **Wibeee Plug**. Pour plus d'informations, veuillez visiter la page <https://support.wibeee.com/>

¡IMPORTANTE!

Avant d'effectuer toute opération d'installation, de réparation ou de manipulation de l'une des connexions de l'appareil, vous devez déconnecter l'appareil de toute source d'alimentation. Si vous soupçonnez un dysfonctionnement de l'équipement, veuillez contacter le service après-vente.

Le fabricant de l'équipement n'est pas responsable des dommages quelconques si l'utilisateur ou l'installateur ignore les avertissements et/ou recommandations indiqués dans ce manuel, ni des dommages découlant de l'utilisation de produits ou d'accessoires non originaux ou d'autres marques.

A. DESCRIPTION

Wibeee Plug est un compteur avancé pour le suivi et le contrôle de l'utilisation électrique, conçu pour simplifier la gestion énergétique. Il surveille tout appareil connecté, mesurant des courants jusqu'à 16A et transmettant les données via Wi-Fi.

À travers l'application mobile **Wibeee Nest**, du site web <https://nest.wibeee.com> ou du **serveur web interne** de l'équipement, on accède aux données mesurées par l'équipement.

B. INSTALLATION

Les pas à suivre pour réaliser l'installation de l'équipement sont :

1. Branchez le WibeeePlug dans une prise de courant.
2. Assurez-vous que le LED rouge est allumé et se met à clignoter.
3. Quelques secondes plus tard, le LED bleu commencera à clignoter.
4. Pour commencer les communications avec le Wibeee, télécharger l'application mobile Wibeee Nest. Télécharger l'application mobile depuis l'AppStore ou le PlayStore. Créer ou sélectionner un espace sur lequel enregistrer le nouveau compteur et commencer à visualiser les données.
5. Ouvrir l'application et suivre les pas qui y sont indiqués.

Note : Pour plus d'informations Télécharger la Brochure Wibeee.

AVERTISSEMENT

Lorsque l'appareil est connecté, les bornes peuvent être dangereuses au contact, et l'ouverture des couvercles ou le retrait des éléments peut donner accès à des parties dangereuses au toucher. L'équipement ne doit pas être utilisé avant que son installation ne soit complètement terminée. L'appareil doit être installé après le disjoncteur.

C. NETTOYAGE

Pour maintenir le compteur propre, utilisez un chiffon sec ; ne nettoyez jamais l'appareil lorsqu'il est connecté au courant. N'utilisez jamais de produits abrasifs ou de solvants.

DE

Dieses Handbuch ist eine Installationsanleitung für die **Wibeee Plug**. Für weitere Informationen besuchen Sie bitte die Seite <https://support.wibeee.com/>

WICHTIG!

Bevor Sie eine Installation, Reparatur oder Manipulation eines der Geräteanschlüsse durchführen, müssen Sie das Gerät von jeder Stromquelle trennen. Wenn Sie einen Funktionsfehler des Geräts vermuten, wenden Sie sich bitte an den Kundendienst.

Der Hersteller des Geräts haftet nicht für Schäden jeglicher Art, wenn der Benutzer oder Installateur die in diesem Handbuch angegebenen Warnungen und/oder Empfehlungen ignoriert, noch für Schäden, die aus der Verwendung von nicht originalen Produkten oder Zubehörteilen oder anderer Marken resultieren.

A. BESCHREIBUNG

Wibeee Plug ist ein fortschrittlicher Zähler zur Überwachung und Kontrolle des Stromverbrauchs, der entwickelt wurde, um das Energiemanagement zu vereinfachen. Er überwacht alle angeschlossenen Geräte, misst Ströme bis zu 16A und überträgt die Daten per Wi-Fi.

Sie können die vom Gerät gemessenen Daten über die mobile Anwendung **Wibeee Nest**, die Website <https://support.wibeee.com/> oder den **internen Webserver** des Geräts abrufen.

B. INSTALLATION

Zu Installation des Geräts sind folgende Schritte durchzuführen:

1. Stecken Sie den WibeeePlug in eine Steckdose.
2. Überprüfen Sie, dass die rote LED aufleuchtet und blinkt.
3. Nach einigen Sekunden beginnt die blaue LED zu blinken.
4. Um die Kommunikation mit dem Wibeee-Gerät zu starten, laden Sie die mobile Anwendung Wibeee Nest herunter. Laden Sie die mobile App aus dem AppStore oder PlayStore herunter. Erstellen oder wählen Sie einen Bereich aus, in dem Sie das neue Messgerät registrieren und Daten abrufen können.
5. App öffnen und die angegebenen Schritte befolgen.

Hinweis: Weitere Informationen Wibeee Broschüre herunterladen.

WARNUNG

Beachten Sie, dass bei geschlossenem Gerät die Anschlüsse gefährlich sein können und das Öffnen von Abdeckungen oder Entfernen von Elementen den Zugang zu gefährlichen Teilen ermöglichen kann. Das Gerät sollte nicht verwendet werden, bis seine Installation vollständig abgeschlossen ist. Das Gerät muss nach dem Leistungsschalter instal-liert werden.

C. LIMPEZA

Para manter o medidor limpo, use um pano seco; nunca limpe o dispositivo enquanto estiver conectado. Nunca utilize produtos abrasivos ou solventes.

ES

Este manual es una guía de instalación del **Wibeee Plug**. Para más información visite la página <https://support.wibeee.com/>

UK

This manual is an installation guide for the **Wibeee Plug**. For more information, please visit <https://support.wibeee.com/>

FR

Ce manuel est un guide d'installation pour la **Wibeee Plug**. Pour plus d'informations, veuillez visiter la page <https://support.wibeee.com/>

DE

Dieses Handbuch ist eine Installationsanleitung für die **Wibeee Plug**. Für weitere Informationen besuchen Sie bitte die Seite <https://support.wibeee.com/>

Características técnicas ⁽¹⁾	Technical features ⁽¹⁾	
Alimentación	Power Supply	
Tensión nominal	Rated voltage	100 ... 240 V ~
Frecuencia	Frequency	50 ... 60 Hz
Consumo	Power	1.5 ... 4.5 VA
Circuito de medida de tensión	Voltage measurement circuit	
Margen de medida de tensión	Voltage measurement margin	100 ... 240 V ~
Rango de medida de frecuencia	Frequency measurement margin	50 ... 60 Hz
Tensión mínima de medida (V start)	Min. voltage measurement (V start)	100 V
Categoría de la instalación	Installation category	CAT III
Circuito de medida de corriente	Current measurement circuit	
Margen de medida de corriente	Current Measurment margin	100mA ... 12A continuos/ 16A transitorios
Corriente mínima de medida (I start)	Min. current measurement (I start)	100 mA
Categoría de la instalación	Installation category	CAT III
Precisión de las medidas	Measurement accuracy	
Medida de tensión	Voltage measurement	1% ⁽²⁾ (PF=1)
Medida de corriente	Current measurement	1% ⁽²⁾
Medida de potencia	Power measurement	2% ⁽²⁾

⁽¹⁾ Las especificaciones metroológicas dadas son siempre con ajuste de campo. / The metrological specifications given are provided with adjustable field.
⁽²⁾ + variaciones en el rango de uso / + variations in range of use

Variaciones en el rango de uso	Variations in range of use		
Magnitud de influencia	Magnitude of influence	Rango / Range	Normal / Typical
Temperatura	Temperature	-10°C ... +45°C	-
Humedad relativa	Relative humidity	10% ... 90%	-
Diafonia (corriente)	Diaphonia (current)	-	0.9%
Campo desmagnetizante externo (corriente)	External desmagnetising field (current)	-	1%
Ajuste	Adjust	Escala completa / Full scale	0.2%
Comunicaciones	Communications		
	Wi-Fi		
Tipo	Type	Wi-Fi (IEEE 802.11)	
Protocolo	Protocol	HTTP, Modbus/TCP, XML	
Rango de frecuencia	Frequency range	2.405 - 2.480 GHz	
Cifrado	Encryption	AES128	
Certificación	Certification	FCC (USA), IC (Canada), ETSI (Europe)	
Potencia de transmisión	RF Output power	11b: 67.5mW and 11g: 71.1mW, 11n (HT20): 56.5mW indicate EIRP	
Interface con el usuario	User interface		
Botón	Button	1 botón/button	
LED	LED	2 LED	
Aplicación móvil	Mobile App	Wibee Nest	
Características ambientales	Environmental features		
Temperatura de trabajo	Operating temperature	-10°C ... +45°C	
Temperatura de almacenamiento	Storage temperature	-40°C ... +85°C	
Humedad relativa	Relative humidity	10% ... 90% (sin condensación / non-condensing)	
Altitud máxima	Maximum altitude	2000 m	
Grado de protección	Protection degree	IP40	
Aislamiento	Insulation	Doble aislamiento / Double insulation	
Características mecánicas	Mechanical features		
Peso	Weight	87,5 g	
Envolvente	Case	Plástico V0 autoextinguible / Self-extinguishing V0 plastic (UNE 21031 90°C)	
Normas	Standards		
Seguridad	Scurity	UNE EN 61010-1:2011+A1:2020	
Metrología	Metrology EMC	UNE EN 62053-21 UNE EN 62053-23	
Certificación	Certification	CE	UK CA

LED	
Wibee Plug	
Equipo no configurado / Device not configured	
Rojo / Red	Parpadeo lento / Slow Blinking (1s): Equipo alimentado / Powered device
Azul / Blue	Indica el estado de conexión / Indicates the connection status: Parpadeo lento / Slow blinking (1s): Generando una red Wi-Fi / Generating a Wi-Fi network.
Equipo configurado encendido / Device configured ON	
Rojo / Red	Encendido con breve parpadeo (apagado) cada 3s / ON with fast blink (off) every 3s
Azul / Blue	Parpadeo rápido / Fast blinking (<1s): Conectado a una red Wi-Fi / Link to a Wi-Fi network Encendido fijo / Fixed on: Envío de datos a través de la red / Sending data over the network.
Equipo configurado apagado / Device configured OFF	
Rojo / Red	Apagado con breve parpadeo (encendido) cada 3s / OFF with fast blink (on) every 3s
Azul / Blue	Parpadeo rápido / Fast blinking (<1s): Conectado a una red Wi-Fi / Link to a Wi-Fi network Encendido fijo / Fixed on: Envío de datos a través de la red / Sending data over the network.
Equipo no configurado / Device not configured	
Botón / Button	Mantener pulsado el botón de reset durante unos 10 segundos / Press and hold the reset button for about 10 seconds

Dimensiones / Dimensions (mm)	
Wibee Plug	